



### Prise de contact

Pilote : « Lille Ground, hello Sir, Ejet 319, an Airbus A320 at Gate Bravo 15 with information Echo for an IFR to Nice Cote d'Azur »

Sol : « Ejet 319, Good Day Sir, your flightplan is approved to Nice report ready to copy »

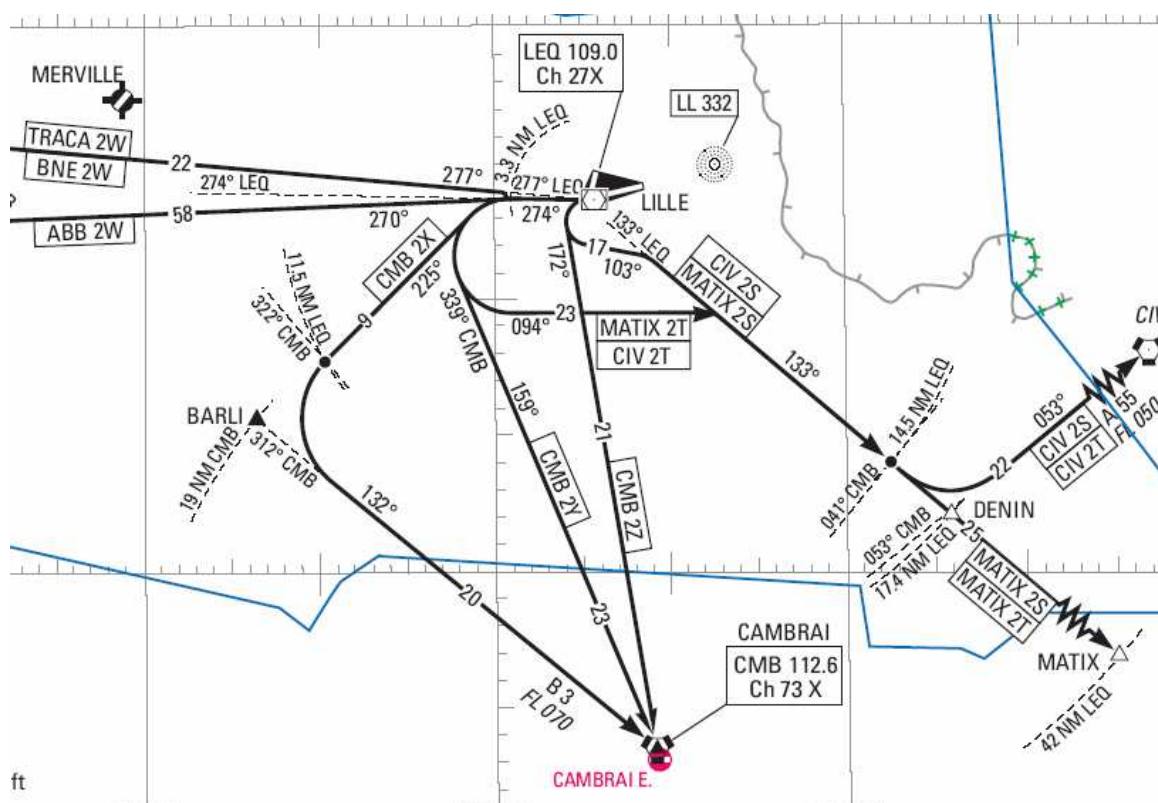
Pilote : « Report ready to copy , Ejet 319 »

### Préparation du Vol

Pilote : « Lille Ground, Ejet 319 we are ready to copy »

Sol : « Ejet 319, standard departure CMB2Y, initial level 110, squawk 6301, QNH 1013, Runway 26 in service, report for pushback and start up »

Pilote : « Standard departure CMB2Y, initial level 110, squawk 6301, Runway 26 in service, report for pushback and start up, Ejet 319 »



### Programmation des instruments

Pilote : « Lille Ground, Ejet 319 for pushback and start up »

Sol : « Ejet 319, pushback and start up is approved, report ready to taxi »

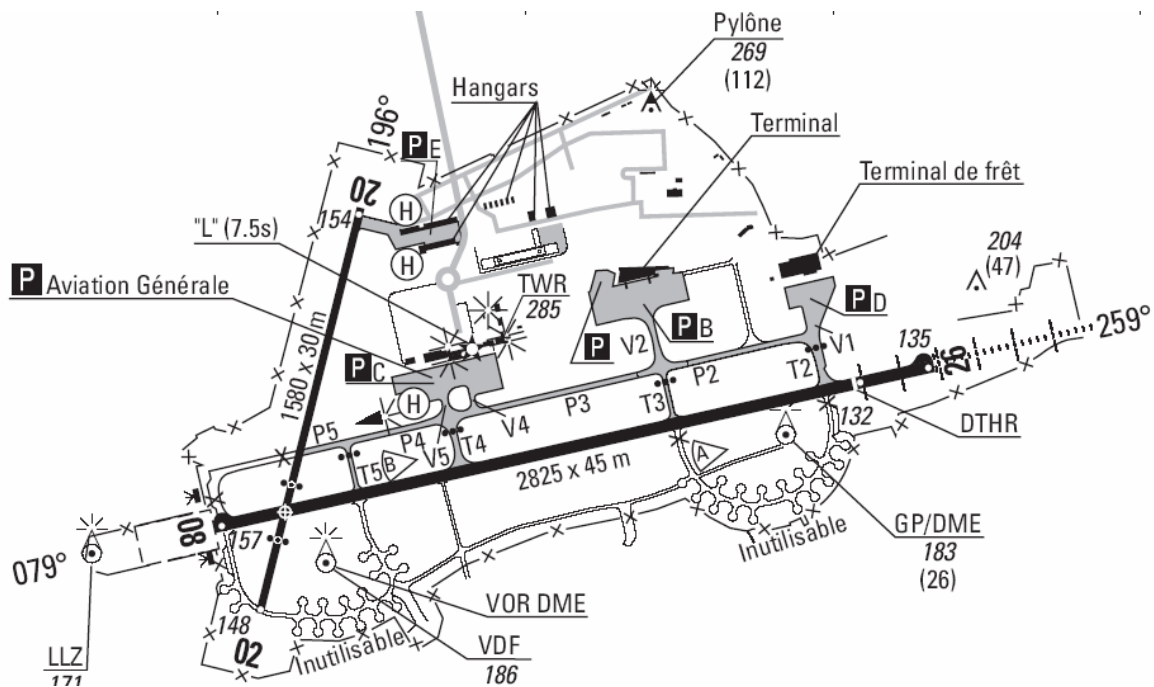
Pilote : « Report ready to taxi, Ejet 319 »

## Mise en route et repoussage

Pilote : « Ejet 319, ready to taxi »

Sol : « Ejet 319, taxi is approved by Victor 2 and Papa 2, report holding point Tango 2 for runway 26 »

Pilote : « Taxi by Victor 2 and Papa 2, report holding point Tango 2 for runway 26, Ejet 319 »



## Roulage

Pilote : « Ejet 319, Tango 2 »

Sol : « Ejet 319, contact tower on 118.55, have a nice flight »

Pilote : « Thank you sir, we contact tower on 118.55, have a good day, Ejet 319 »

ATIS	LILLE	119.325
APP	LILLE Approche	126.475
TWR	LILLE Tour	118.55
TWR	LILLE Sol	121.85

## Prise de contact avec la Tour

Pilote : « Lille Tower hello Sir, Ejet 319 at holding point Tango 2 for runway 26 »

Tour : « Ejet 319, line up 26 and report ready »

Pilote : « Line up 26 and report ready, Ejet 319 »

### Alignement

Pilote : « Lille Tower, Ejet 319, ready for take off »

Tour : « 319, you are cleared for take off runway 26, wind 270 / 8 knots, report passing 3000 ft »

Pilote : « Ejet 319, cleared for take off, report passing 3000 ft »

Tour : « That's correct 319 »

### Montée et passage des 3000 pieds

Pilote : « Ejet 319, passing 3000 ft »

Tour : « Roger 319, continue your climb at 110, contact approach on 126.47, have a nice flight »

Pilote : « Ejet 319, we contact tower on 126.47, thank you for service »

### Prise de contact avec l'approche

Pilote : « Lille Approach, hello Sir, Ejet 319, just released by tower, passing 4000 ft on climb to 110 »

Approche : « Ejet 319 hello, CMB2Y and continue your climb to initial level »

Pilote : « CMB2Y, continue to 110, Ejet319 »

### Fin de montée initiale

Pilote : « Ejet 319, level 110 »

Approche : « Roger, climb 170 et report passing Cambrai »

Pilote : « Climb to 170, report passing Cambrai, 319 »

### Passage du VOR CMB

Pilote : « Ejet 319, vertical Cambrai »

Approche : « 319, climb to cruise level and follow flight plan »

Pilote : « 330, Ejet 319 »

### Sortie de zone

Approche : « Ejet 319, contact Paris center on 128.100, good bye »

Pilote : « Thank you Sir, we contact Paris center on 128.100, bye, Ejet 319 »

### Prise de contact avec Paris contrôle

Pilote : « Paris center hello Sir, Ejet 319 with you, just released by Lille Approach climbing to 330 »

Paris contrôle : « 319, contact radar, continue climbing to 330 »

Pilote : « Climbing to 330, 319 »

### Sortie de zone

Paris contrôle : « Ejet 319, contact Marseille center on 126.15, have a nice day »

Pilote : « Have a nice day too and thank you, we contact Marseille center on 126.15, Ejet 319 »

### Prise de contact avec Marseille centre

Pilote : « Marseille center hello Sir, Ejet 319 with you, level 330 direct LYS »

Marseille centre : « Ejet 319, contact radar, no trafic, direct Montélimar »

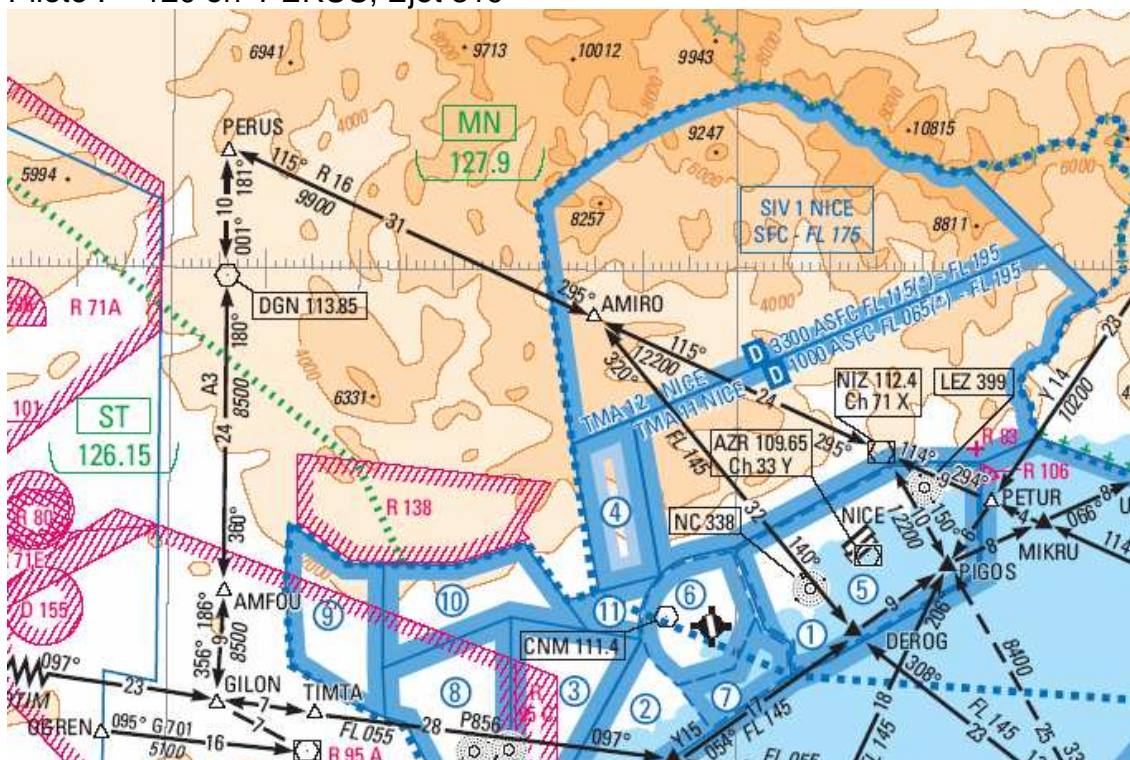
Pilote : « Direct Montélimar, Ejet 319 »

### Début de la descente

Pilote : « 319, for descent »

Marseille centre : « 319, descent is approved, level 120 on PERUS »

Pilote : « 120 on PERUS, Ejet 319 »



## Arrivée au point PERUS

Pilote : « 319, Passing PERUS level 120 »

Marseille centre : « Roger 319, contact Nice Approach on 134.47, bye bye »

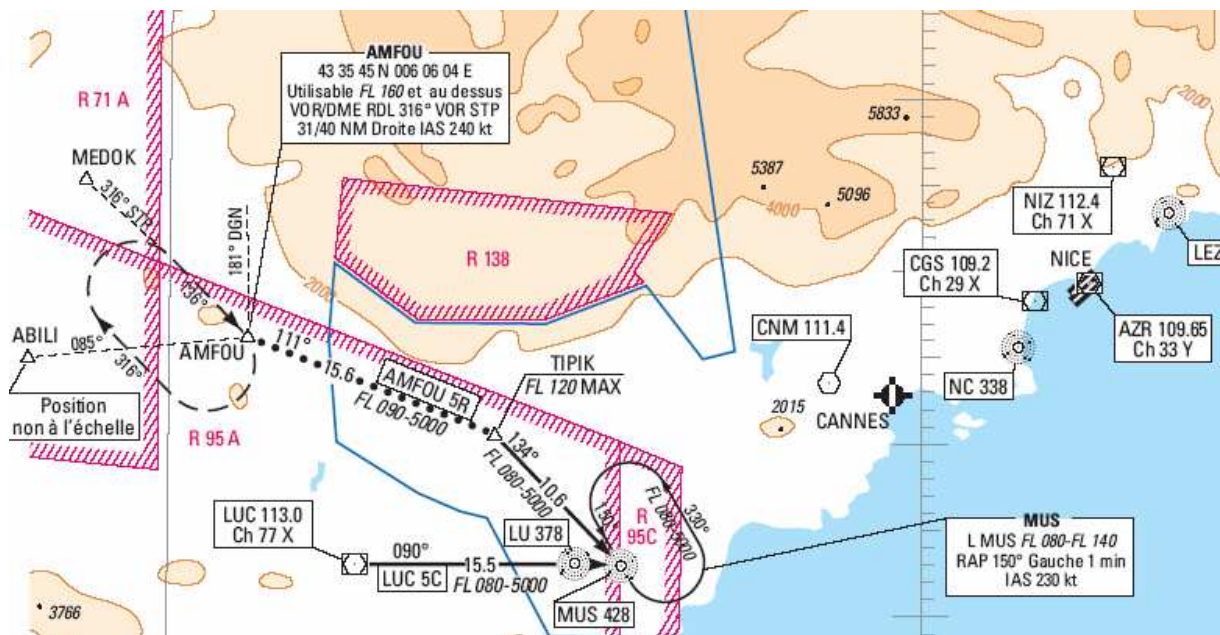
Pilote : « Thank you Sir, we contact Approach on 134.47 have a good day »

## Prise de contact avec l'approche de Nice

Pilote : « Nice Approach good day Sir, Ejet 319, just released by Marseille center, we just passed PERUS flight level 120 »

Approche : « 319 bonjour, runway 04 left in service, AMFOU5R, descent level 080 on MUS »

Pilote : « 080 on MUS, AMFOU5R, runway 04 left in service, Ejet 319 »



## Vertical MUS

Approche : « 319, descent 4000 ft QNH 1011, turn left to 050, reduce speed at 220 knots »

Pilote : « descent 4000 ft QNH 1011, turn left to 050, we reduce 220 knots, Ejet 319 »

## Vers l'interception de l'ILS 4G

Approche : « 319, continue your descent to 3000 ft heading 045 cleared to intercept ILS 04 left, report established »

Pilote : « Cleared to intercept ILS 04 left, 319 »

### Etabli

Pilote : « Ejet 319, established 04 left »

Approche : « Roger 319, contact tower on 118.70, have a nice day »

Pilote : « We contact tower, thank you sir, 319 »

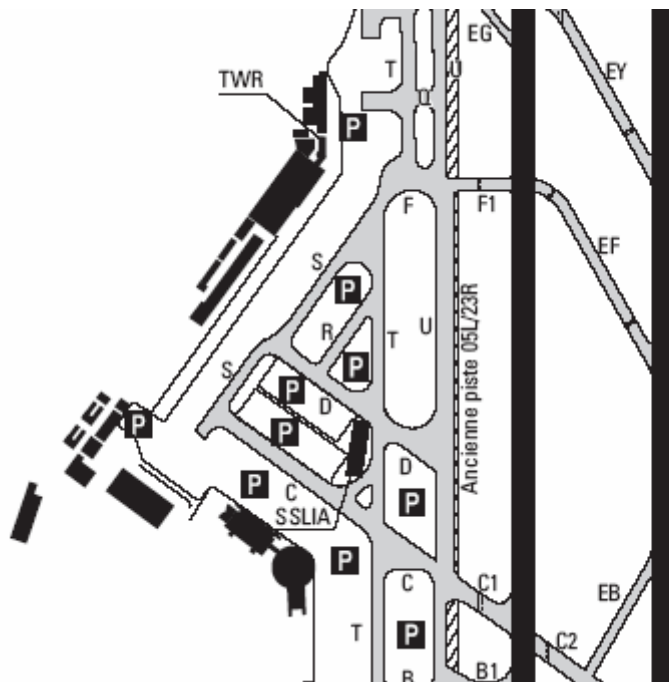
### Prise de contact avec la tour de Nice

Pilote : « Nice Tower good day Sir, Ejet 319, final approach 04 left »

Tour : « 319, you are clear for landing, wind 060/8 knots, report runway vacated on left »

Pilote : « Cleared for landing 04 left, report vacated, Ejet 319 »

### Dégagement



Pilote : « Runway vacated by Fox 1, Ejet 319 »

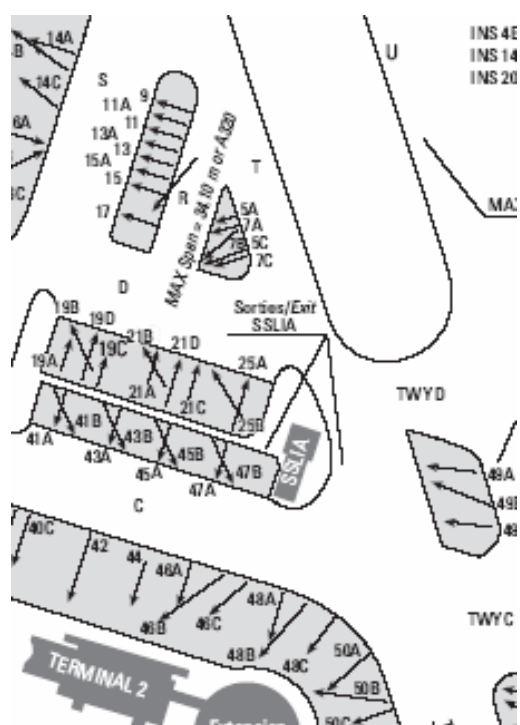
Tour : « 319, contact Ground on 121.70, welcome to Nice ! »

Pilote : « Thanks for service Sir, Ejet 319 »

### Roulage vers le parking

Pilote : « Nice Ground good day Sir, Ejet 319, request taxi to Terminal 2 »

Sol : « Ejet 319, taxi to gate 48 Charlie by Foxtrot and Tango »



Pilote : « Taxi to 48 Charlie by Foxtrot and Tango, Ejet 319 »

Sol : « 319, report on blocks »

Pilote : « we report on blocks, 319 »

### Dans les cales ...

Pilote : « Ejet 319, on blocks, to quit frequency »

Sol : « 319, closing of the flight plan at 17h24 Zulu, welcome to Nice »

Pilote : « Thank you for control, have a nice day Sir »

Sol : « You too Sir »